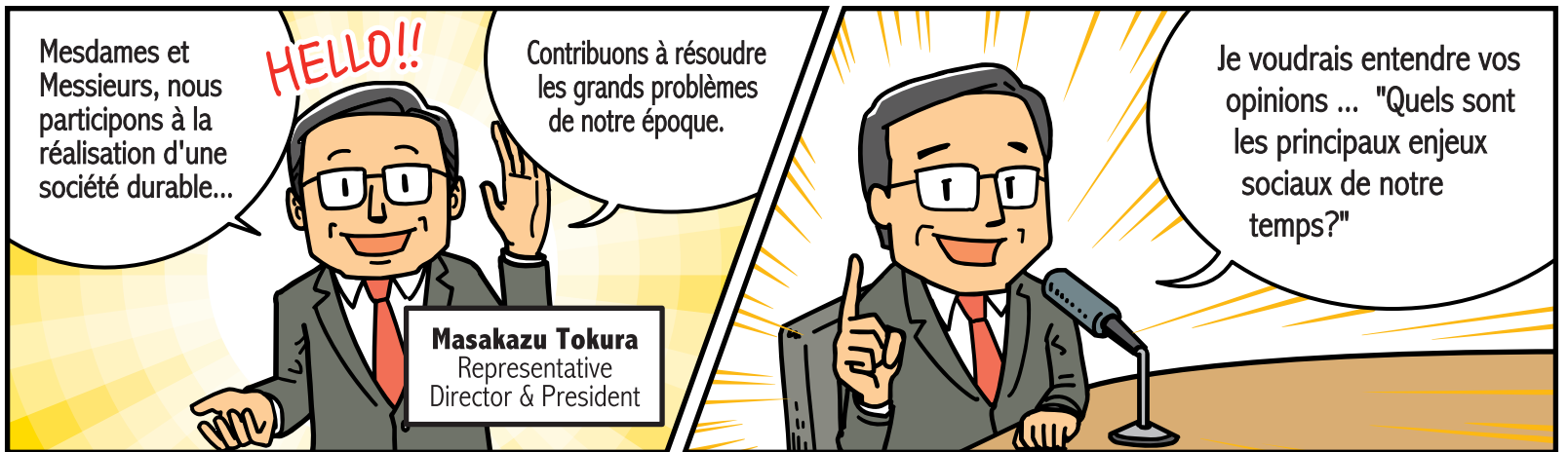
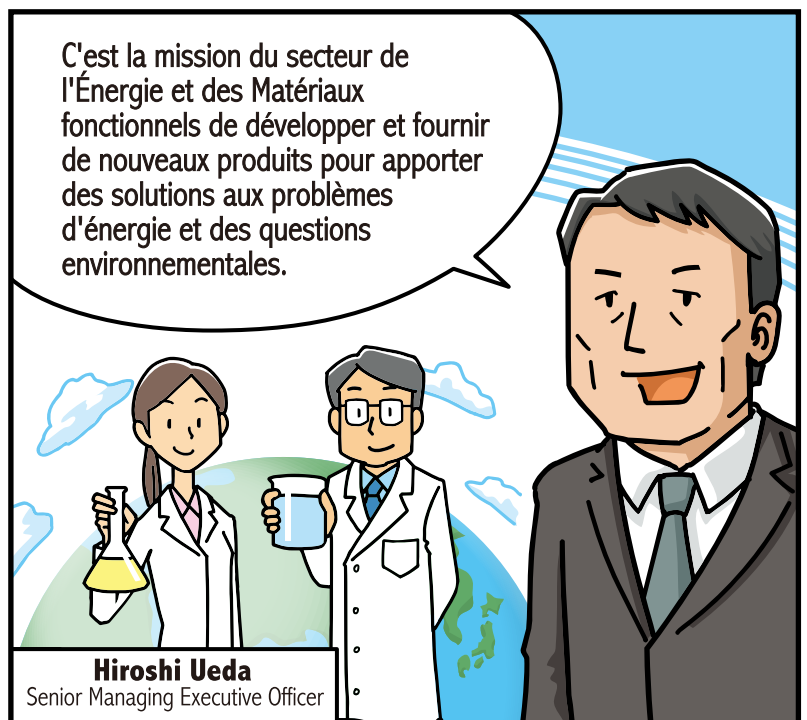
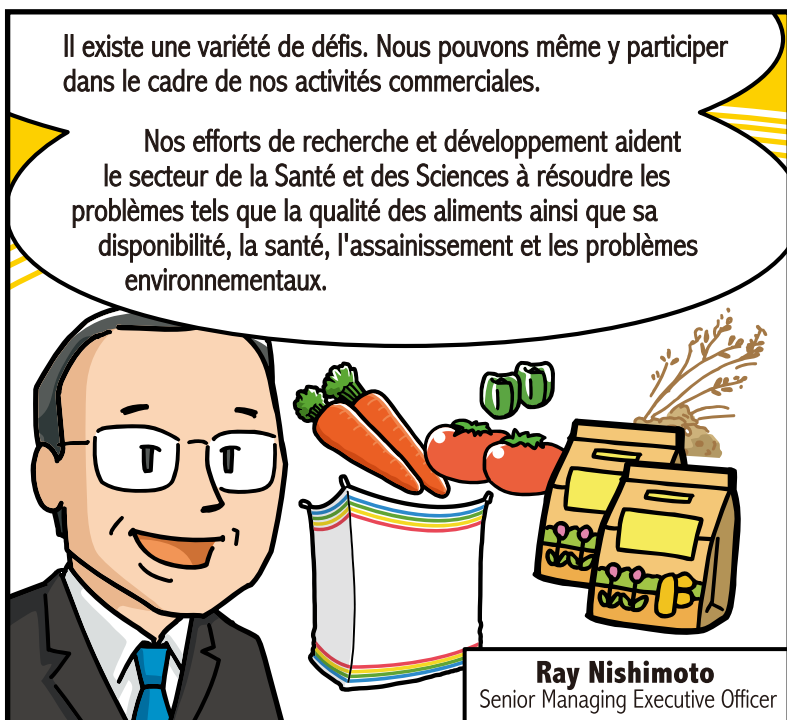
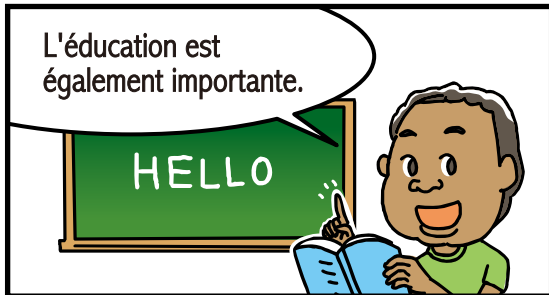
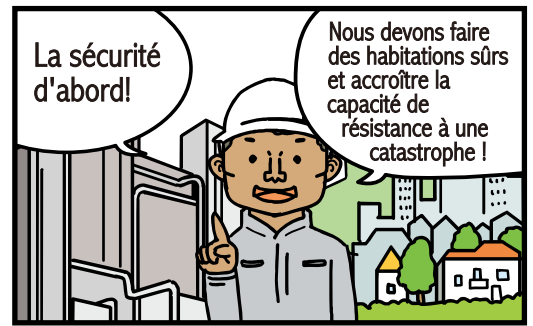
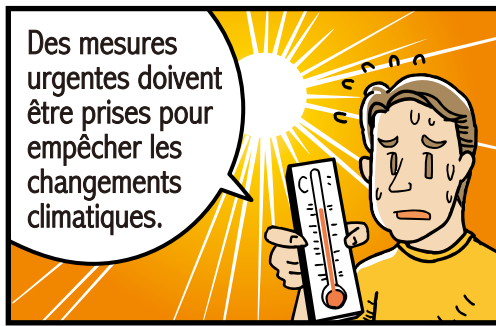
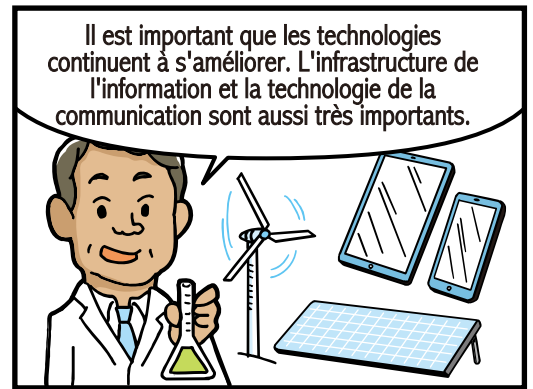
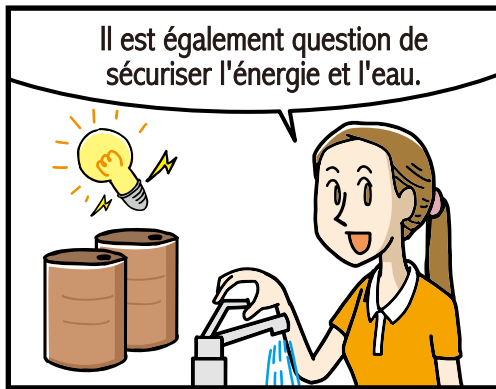
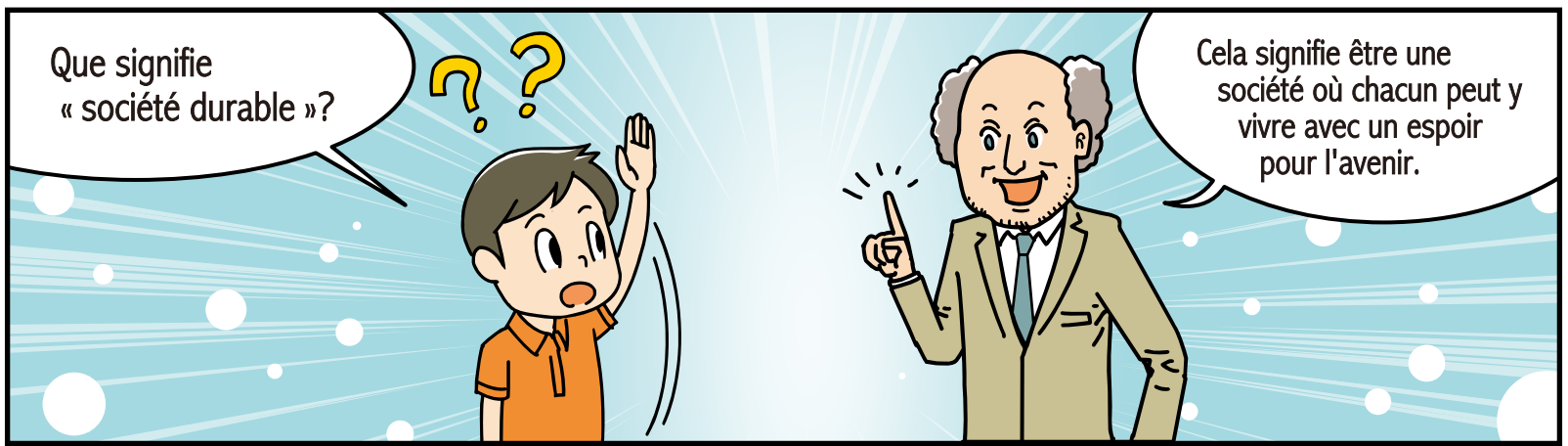


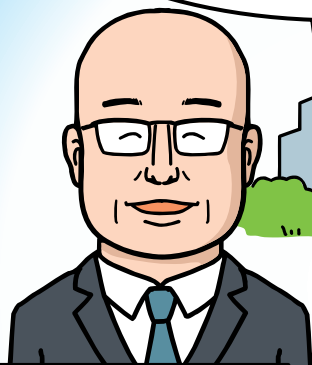


Depuis sa création il y a 100 ans déjà, le groupe chimique Sumitomo a contribué à la société par nos activités commerciales. Le groupe chimique Sumitomo d'aujourd'hui est le résultat de nos efforts continus pour contribuer à la société.



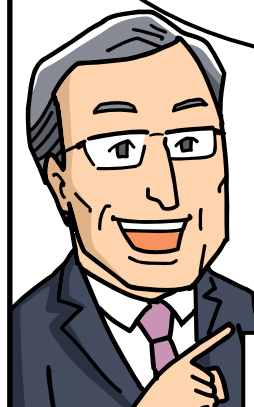


Le secteur Pétrochimique est utilisé dans de nombreuses industries afin d'améliorer le niveau de vie social grâce à nos efforts pour fournir des produits de qualité constante tout en tenant compte de l'environnement.



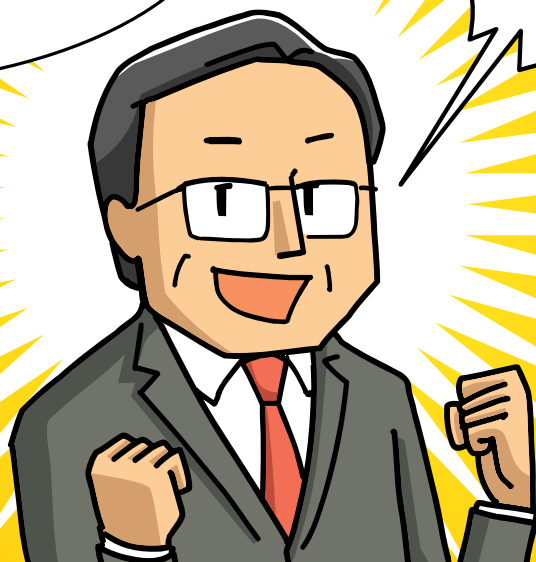
**Tomohisa Ohno**  
Senior Managing Executive Officer

Le secteur des produits chimiques continuera à faire un effort pour permettre au peuple une vie plus commode. Notre objectif est d'enrichir la société en développant des technologies et en fournissant des produits de haute qualité qui sont essentiels aux dispositifs ICT.



**Toshihisa Deguchi**  
Senior Managing Executive Officer

Le secteur pharmaceutique contribuera à l'avenir des soins médicaux et une vie saine pour tous en fournissant en permanence de nouveaux produits pharmaceutiques.



**Par leur activités commerciales et leur étroite collaboration les plus de 30.000 salariés du groupe chimique Sumitomo veulent résoudre les problèmes de ce monde.**

Nous demandons à tous votre collaboration par vos efforts les meilleurs!



**Pour réaliser notre objectif d'une société durable, nous aimerions vous présenter notre concept d'un « Arbre Durable » comme un projet global dont tout le monde du groupe y travaille et aide à croître et à porter ses fruits.**



**Examinons ensemble les bonnes actions que nous pouvons faire et leurs impacts positifs à la société que ce soit au travail et à la maison**

# Il est temps de présenter notre projet global!

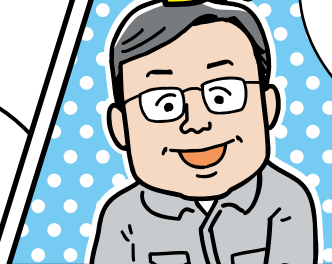


Notre projet « Arbre durable » aura son propre site web dédié.



Nous demandons à tout le monde de publier ses efforts qui aident à contribuer à la société pour construire un monde plus durable pour tous.

**Look!**



Pensez aux choses que vous pouvez faire vous-même pour faire de ce monde un meilleur endroit grâce à vos actions au travail ou à la maison. Quelle différence pouvez-vous faire? ( Que vous avez déjà fait ou ferez).

① PAS DE PAUVRETÉ	⑥ EAU SALUBRE ET INSTALLATIONS SANITAIRES	⑪ DES VILLES ET COMMUNAUTÉS DURABLES	⑯ PAIX ET JUSTICE
② PAS DE FAIM	⑦ ÉNERGIES RENOUVELABLES	⑫ UNE CONSOMMATION RESPONSIBLE	⑰ PARTENARIATS EN FAVEUR DES OBJECTIFS
③ LA SANTÉ	⑧ EMPLOIS DIGNES ET CROISSANCE ÉCONOMIQUE	⑬ ACTION EN FAVEUR DU CLIMAT	
④ UNE ÉDUCATION DE QUALITÉ	⑨ INNOVATION ET INFRASTRUCTURE	⑭ LA VIE SOUS LA MER	
⑤ ÉGALITÉ DES SEXES	⑩ RÉDUCTION DES INÉGALITÉS	⑮ LA VIE TERRESTRE	

Nous avons décrit un ensemble de 17 thèmes qui mettent en évidence certains des principaux enjeux mondiaux de notre époque. S'il vous plaît choisissez l'un d'entre eux.

S'il vous plaît choisissez votre propre effort parmi ces trois choix et validez le.

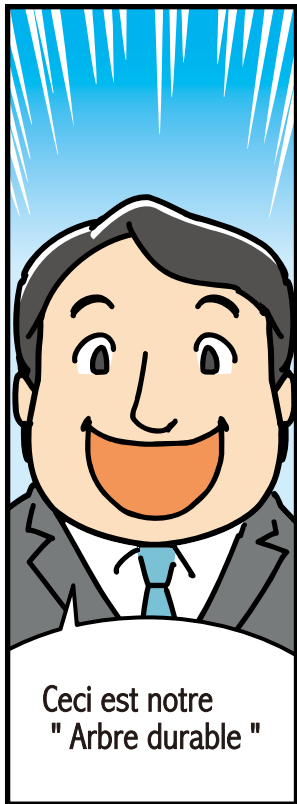
**Grâce à votre travail**

**Grâce à des Activités de Contribution Sociales**

**Dans votre vie quotidienne**

Chaque envoi est le bienvenu!

D'abord connectez-vous s'il vous plaît! Cliquez sur le bouton d'envoi!



**Il suffit de cliquer et vous pouvez lire les messages du monde entier!**

**Les caractéristiques d'internet**

- \* Fonction facile de traduction **NEW**
- \* Fonction de recherche par pays et société **NEW**
- \* Photo en annexe OK
- \* Sympa! bouton

**CLICK!**



**Nous sommes impatients que tout le monde y participe!**

**S'il vous plaît regardez la façon de poster sur le Web.**

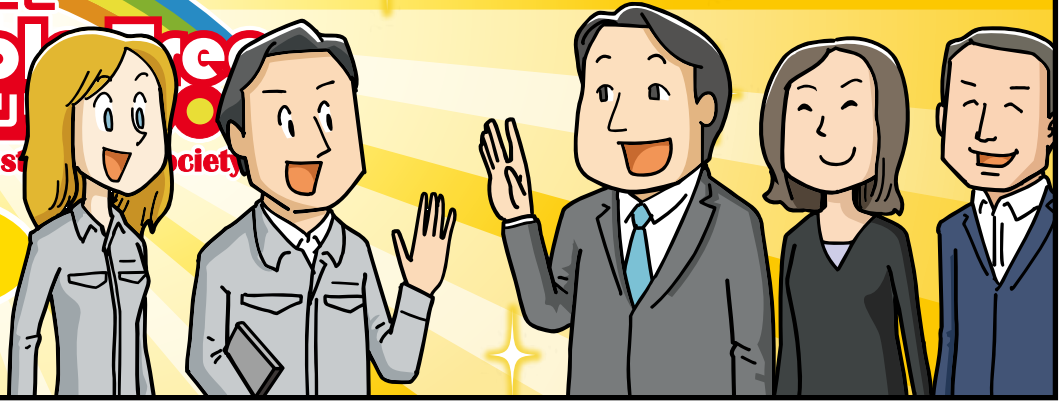
**La période d'affichage est du 27 juin au 4 octobre**

持続可能な社会の実現に向けて  
私たちにできること

# Our Sustainable Tree

サステイナブルツリー  
Things We Can Do to Build a Sustainable Society

## No.2



Bonjour! Avez-vous eu l'occasion de poster quelque chose sur notre "Arbre Durable"?

Hum...De quoi s'agit-il encore?

« L'Arbre durable » est le projet mondial pour 2016 du groupe chimique Sumitomo. Sur son site web dédié, vous pouvez poster des idées sur ce que chacun peut faire pour changer la société de manière positive.

Je vois!

Hum...Je me demande si je peux faire une différence pour l'amélioration des enjeux sociaux?

L'esprit Sumitomo fait partie de notre culture d'entreprise et invite à chercher l'harmonie entre les individus, la nation et la société.

自利勿他  
心身一如

Cela signifie que l'intérêt commercial de Sumitomo doit toujours être en harmonie avec l'intérêt public.

Aujourd'hui le concept "de société" (incluant le peuple, les biens et l'information) s'est rapidement étendu dépassant ainsi nos frontières nationales traditionnelles.

Tout comme l'expansion des aspects positifs de la société à travers le monde, je pense que les défis sociaux et les enjeux négatifs comme le problème de nourriture et d'énergie, l'étendue des maladies infectieuses et la pollution environnementale se sont également répandus à travers le monde.

Le but de notre "société" évolue parmi l'histoire. Maintenant nous devons la considérer à une échelle mondiale.

Ayant ceci en mémoire ainsi que les nombreux commentaires mondiaux et débats, le SDGS - l'Avenir que Nous Voulons fut établi par les Nations Unies avec une date d'accomplissement cible de 2030.



# SUSTAINABLE DEVELOPMENT GOALS



## [SDGs]

### (Buts de Développement durable)

Marchant vers un monde durable, "17" buts ont été établis pour nous aider à tous être concentré afin que nous puissions résoudre des problèmes à l'échelle mondiale comme l'égalité, la pauvreté, la nourriture, la santé, le changement climatique, l'environnement, l'énergie et l'enseignement.



Oh!

Tout à fait!

Les 17 enjeux sociaux de notre "Arbre Durable" sont basés sur les 17 Buts SDG.



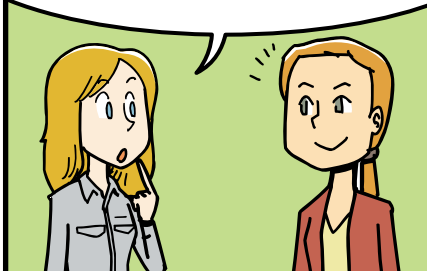
[SDGs] Buts de Développement durable

Après tout!

Pourquoi devons-nous aborder ces enjeux maintenant ?



Est-ce que ces 17 Buts SDG sont les mêmes que ceux sur le site?

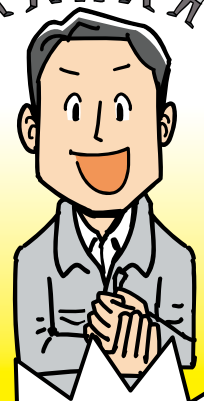
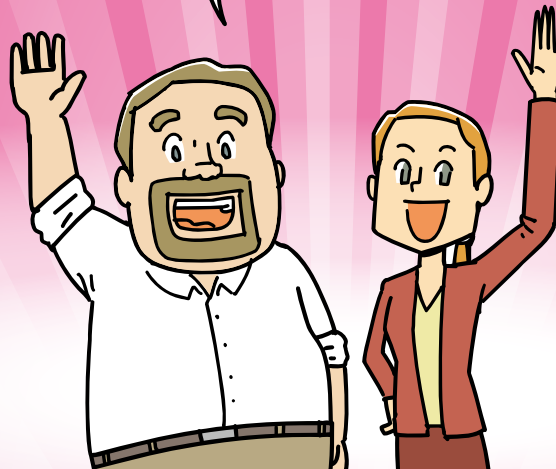


Si, par exemple, nous faisons de l'exercice et mangeons équilibré pour rester en bonne santé, ce petit effort sera payant pour l'avenir.

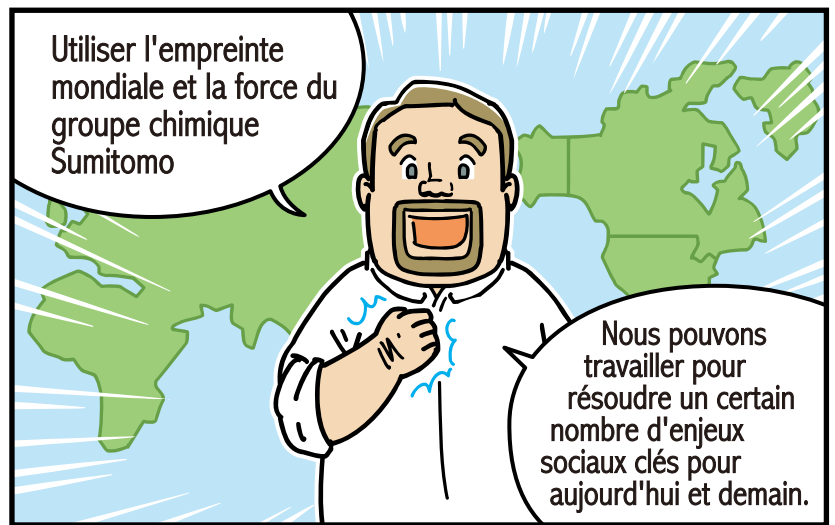


La recherche de nouveaux traitements par des avancements technologiques pour surmonter la maladie et ainsi améliorer la qualité salubre nous est bénéfique à tous.

Il est important que tout le monde coopère afin que nous puissions résoudre les enjeux sociaux quotidien et ainsi aider le monde à devenir un meilleur endroit pour aujourd'hui et demain.



Il est essentiel d'agir. Il y va de la responsabilité de tous.



**La période d'affichage est du 27 juin au 4 octobre**